

ИП Павлов Петр Петрович  
Юр. и почтовый адрес: 664033, РФ, Иркутская обл; г. Иркутск, ул.Лермонтова, д. 297 А, оф. 4;  
эл. почта: 1970ppr@mail.ru; ИНН 381251942287; сот.тел.: 8 902 761-74-45

---

**Заказчик:**

Администрация Ульканского  
городского поселения  
Глава Ульканского городского  
поселения

**Исполнитель:**

Индивидуальный  
предприниматель  
Павлов Петр Петрович

\_\_\_\_\_ / Никищенко А.Н. /

\_\_\_\_\_ / Павлов П.П. /

« \_\_\_\_\_ » \_\_\_\_\_ 2025 г.

« \_\_\_\_\_ » \_\_\_\_\_ 2025 г.

**Актуализированная схема теплоснабжения  
Ульканского городского поселения Казачинско-Ленского района  
Иркутской области  
(Приложения)**

**Иркутск, 2025**

# СОСТАВ ПРИЛОЖЕНИЙ

## 1. Техническое задание

## 2. Графические схемы теплоснабжения

*Прил. 2.1* Существующая схема теплоснабжения рп. Улькан

*Прил. 2.2* Перспективная схема теплоснабжения рп. Улькан

## 3. Характеристики оборудования теплоисточников

*Прил. 3.1* Котлы

*Прил. 3.2* Вентиляторы, Дымососы

*Прил. 3.3* Теплообменники

*Прил. 3.4* Насосы

*Прил. 3.5* Емкости

*Прил. 3.6* Золоуловители

*Прил. 3.7* Дымовые трубы

*Прил. 3.8* Электрогенераторы

## 4. Характеристики участков тепловых сетей

*Прил. 4.1* Перечень существующих участков тепловых сетей

*Прил. 4.2* Участки сетей ТС с заниженной пропускной способностью

*Прил. 4.3* Перечень реконструируемых участков сетей ТС

## 5. Характеристики тепловых потребителей

*Прил. 5.1* Существующие жилые потребители ТС

*Прил. 5.2* Существующие нежилые потребители ТС

*Прил. 5.3* Перспективные жилые потребители ТС

*Прил. 5.4* Перспективные нежилые потребители ТС

*Прил. 5а* Время снижения температуры воздуха внутри помещения

**ТЕХНИЧЕСКОЕ ЗАДАНИЕ**  
на выполнение работы  
**“Актуализация схемы теплоснабжения Ульканского городского поселения  
Казачинско-Ленского района Иркутской области”**

### **1. Цель работы**

1.1. Целью выполнения работы по актуализации схемы теплоснабжения поселения (далее – схема теплоснабжения) является получение данных о существующем положении в сфере теплоснабжения муниципального образования и составление прогнозных вариантов развития данной сферы, поиск путей повышения надёжности, качества и эффективности теплоснабжения поселения, а также поиск решений для обеспечения полного удовлетворения спроса на тепловую энергию (мощность) и теплоноситель, для обеспечения надёжного теплоснабжения наиболее экономичным способом при минимальном воздействии на окружающую среду, для экономического стимулирования развития системы теплоснабжения и внедрения энергосберегающих технологий.

### **2. Требования к выполнению работы**

2.1. Актуализация схемы теплоснабжения должна осуществляться в соответствии с положениями:

- Действующей схемы теплоснабжения муниципального образования;
- Постановления Правительства Российской Федерации от 22 февраля 2012 г. №154 «О требованиях к схемам теплоснабжения, порядку их разработки и утверждения»;
- Совместного приказа Министерства регионального развития и Министерства энергетики РФ № 565\667 от 29.12.12 года «О методических рекомендациях к разработке схем теплоснабжения»;
- Иных действующих нормативно-правовых документов Российской Федерации и муниципального образования, регулирующих вопросы сферы теплоснабжения;
- Генерального плана развития муниципального образования.

### **3. Основные этапы выполнения работы**

3.1. Работа по актуализации схемы теплоснабжения состоит из следующих этапов:

- Обработка и уточнение исходной информации, предоставленной Заказчиком.
- Выполнение расчётов и подготовка основных выводов.
- Согласование с Заказчиком полученных результатов расчётов и основных выводов.
- Составление отчётной документации.

### **4. Требования к составу схемы теплоснабжения**

4.1. Актуализированная схема теплоснабжения должна состоять из обосновывающих материалов и утверждаемой части.

4.2. В состав обосновывающих материалов должны быть включены следующие главы:

- Глава 1. Существующее положение в сфере производства, передачи и потребления тепловой энергии для целей теплоснабжения.
- Глава 2. Существующее и перспективное потребление тепловой энергии на цели теплоснабжения.
- Глава 3. Электронная модель системы теплоснабжения поселения, городского округа.
- Глава 4. Существующие и перспективные балансы тепловой мощности источников тепловой энергии и тепловой нагрузки потребителей.
- Глава 5. Мастер-план развития систем теплоснабжения поселения, городского округа.

- Глава 6. Существующие и перспективные балансы производительности водоподготовительных установок и максимального потребления теплоносителя теплотребляющими установками потребителей, в том числе в аварийных режимах.
- Глава 7. Предложения по строительству, реконструкции, техническому перевооружению и (или) модернизации источников тепловой энергии.
- Глава 8. Предложения по строительству, реконструкции и (или) модернизации тепловых сетей.
- Глава 9. Предложения по переводу открытых систем теплоснабжения (горячего водоснабжения) в закрытые системы горячего водоснабжения.
- Глава 10. Перспективные топливные балансы;
- Глава 11. Оценка надежности теплоснабжения.
- Глава 12. Обоснование инвестиций в строительство, реконструкцию, техническое перевооружение и (или) модернизацию.
- Глава 13. Индикаторы развития систем теплоснабжения поселения, городского округа, города федерального значения.
- Глава 14. Ценовые (тарифные) последствия.
- Глава 15. Реестр единых теплоснабжающих организаций.
- Глава 16. Реестр мероприятий схемы теплоснабжения.
- Глава 17. Замечания и предложения к проекту схемы теплоснабжения.
- Глава 18. Сводный том изменений, выполненных в доработанной и (или) актуализированной схеме теплоснабжения.

4.3. В состав утверждаемой части должны быть включены следующие разделы:

- Раздел 1. Показатели перспективного спроса на тепловую энергию (мощность) и теплоноситель в установленных границах территории поселения, городского округа;
- Раздел 2. Существующие и перспективные балансы тепловой мощности источников тепловой энергии и тепловой нагрузки потребителей;
- Раздел 3. Существующие и перспективные балансы теплоносителя;
- Раздел 4. Основные положения мастер-плана развития систем теплоснабжения поселения, городского округа;
- Раздел 5. Предложения по строительству, реконструкции, техническому перевооружению и (или) модернизации источников тепловой энергии;
- Раздел 6. Предложения по строительству, реконструкции и (или) модернизации тепловых сетей.
- Раздел 7. Предложения по переводу открытых систем теплоснабжения (горячего водоснабжения) в закрытые системы горячего водоснабжения.
- Раздел 8. Перспективные топливные балансы;
- Раздел 9. Инвестиции в строительство, реконструкцию, техническое перевооружение и (или) модернизацию;
- Раздел 10. Решение о присвоении статуса единой теплоснабжающей организации (организациям);
- Раздел 11. Решения о распределении тепловой нагрузки между источниками тепловой энергии;
- Раздел 12. Решения по бесхозяйным тепловым сетям.
- Раздел 13. Синхронизация схемы теплоснабжения со схемой газоснабжения и газификации субъекта Российской Федерации и (или) поселения, схемой и программой развития электроэнергетики, а также со схемой водоснабжения и водоотведения поселения, городского округа.
- Раздел 14. Индикаторы развития систем теплоснабжения поселения, городского округа.
- Раздел 15. Ценовые (тарифные) последствия.

## **5. Перечень исходной информации, предоставляемой Заказчиком Исполнителю**

5.1. Для выполнения работы Заказчик в соответствии с положениями Постановления Правительства Российской Федерации от 22 февраля 2012 г. № 154 «О требованиях к схемам

теплоснабжения, порядку их разработки и утверждения» предоставляет Исполнителю следующую исходную информацию:

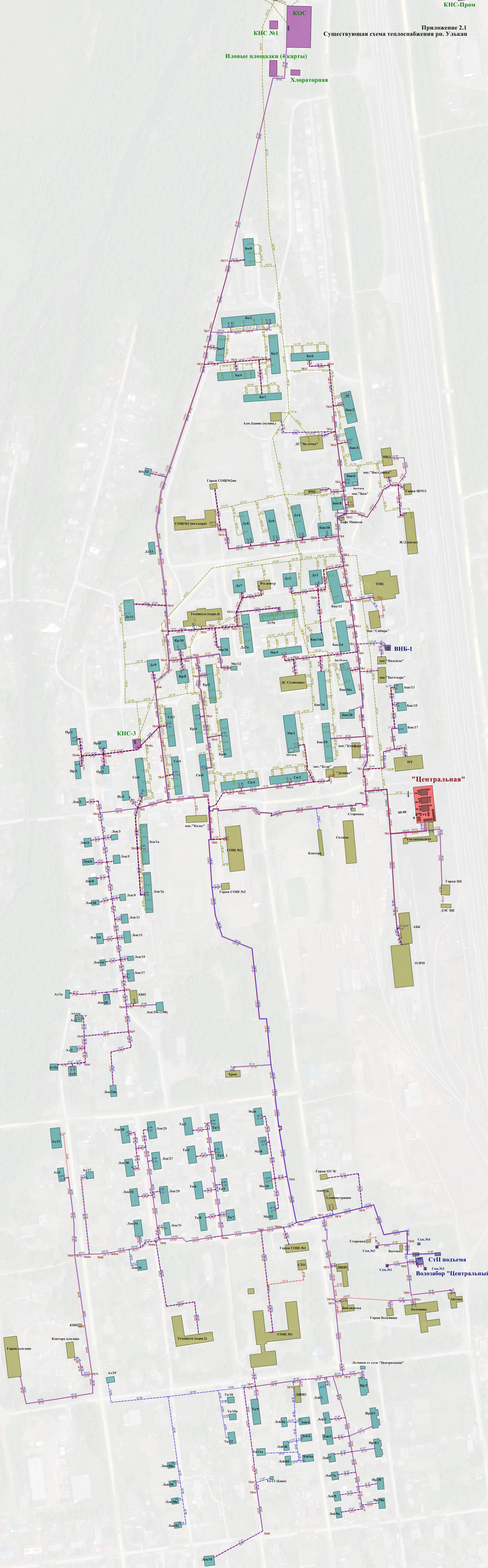
1. Перечень элементов территориального деления муниципального образования (далее – Элементы территориального деления);
2. Перечень производственных зон, расположенных на территории муниципального образования;
3. Перечень теплоснабжающих и теплосетевых организаций с указанием Элементов территориального деления, в которых данные организации осуществляют деятельность по теплоснабжению;
4. План-схема муниципального образования с указанием местоположения существующих и запланированных к строительству Объектов и подключенных к ним потребителей (существующих и перспективных);
5. Перечень существующих и запланированных к строительству объектов теплоснабжения по каждому Элементу территориального деления (далее – Объекты): теплоисточников, тепловых пунктов, подкачивающих насосных станций с указанием характеристик и режимов работы установленного в них оборудования;
6. Технические и энергетические паспорта Объектов и сетей теплоснабжения;
7. Существующие и перспективные значения потребления тепловой энергии (мощности) и теплоносителя теплоисточниками на собственные и хозяйственные нужды;
8. Существующие и перспективные значения установленной, располагаемой тепловой мощности и тепловой мощности нетто, потерь тепловой мощности в сетях теплоснабжения и присоединённой тепловой нагрузки по каждому источнику тепловой энергии, а в случае нескольких выводов тепловой мощности от одного источника тепловой энергии - по каждому из выводов;
9. Утверждённые и планируемые балансы производительности водоподготовительных установок теплоносителя для сетей теплоснабжения и максимального потребления теплоносителя в теплоиспользующих установках потребителей в перспективных зонах действия систем теплоснабжения и источников тепловой энергии, в том числе работающих на единую тепловую сеть;
10. Утверждённые и планируемые балансы производительности водоподготовительных установок теплоносителя для тепловых сетей и максимального потребления теплоносителя в аварийных режимах систем теплоснабжения;
11. Информация о видах и количестве основного топлива, используемого источниками тепловой энергии;
12. Информация о видах резервного и аварийного топлива и возможности их обеспечения в соответствии с нормативными требованиями;
13. Информация об особенностях характеристик топлив в зависимости от мест поставки;
14. Информация о поставках топлива в периоды расчётных температур наружного воздуха;
15. Тепловые схемы Объектов и схемы отпуска тепловой энергии (мощности) и теплоносителя Объектами;
16. Информация о способе регулирования отпуска тепловой энергии от источников тепловой энергии с обоснованием выбора графика изменения температур теплоносителя;
17. Данные о среднегодовой загрузке оборудования Объектов;
18. Данные о способах учёта тепла, отпущенного в тепловые сети Объектами;
19. Статистика отказов и восстановлений оборудования Объектов и сетей теплоснабжения за последние 5 лет с указанием среднего времени, затраченного на ремонтно-восстановительные работы;
20. Информация о наличии предписаний надзорных органов по запрещению дальнейшей эксплуатации Объектов и сетей теплоснабжения за последние 5 лет;
21. Исполнительные схемы сетей теплоснабжения по каждому Элементу территориального деления с указанием длин участков сетей, диаметров трубопроводов, материала, года и типа их прокладки, с обозначением названий колодцев;
22. Информация о типах, количестве и месте установки секционирующей и регулирующей арматуры на сетях теплоснабжения;
23. Информация о типах и строительных особенностях тепловых камер и павильонов на сетях теплоснабжения;

24. Информация об утверждённых (нормативных) и фактических температурных режимах отпуска тепла в сети теплоснабжения;
25. Информация о фактических гидравлических режимах сетей теплоснабжения;
26. Информация о процедурах диагностики состояния сетей теплоснабжения и планирования капитальных (текущих) ремонтов;
27. Значения утверждённых нормативов технологических потерь при передаче тепловой энергии (мощности), теплоносителя, включаемых в расчёт отпущенных тепловой энергии (мощности) и теплоносителя;
28. Значения фактических тепловых потерь в сетях теплоснабжения за последние 5 лет при отсутствии приборов учёта тепловой энергии;
29. Информация о типах присоединений теплопотребляющих установок потребителей к сетям теплоснабжения;
30. Сведения о наличии коммерческого приборного учёта тепловой энергии, отпущенной из сетей теплоснабжения потребителям, и сведения о планируемой установке приборов учёта тепловой энергии и теплоносителя;
31. Информация о работе диспетчерских служб теплоснабжающих (теплосетевых) организаций и используемых средствах автоматизации, телемеханизации и связи;
32. Сведения о наличии защиты сетей теплоснабжения от превышения давления;
33. Информации о наличии бесхозных Объектов и сетей теплоснабжения;
34. Перечень существующих и перспективных потребителей тепловой энергии, сгруппированных по Элементам территориального деления, с указанием их характеристик (строительных площадей, объёмов, годов постройки зданий, материала зданий, числа единиц теплопотребления и т.д.) и расчётных значений потребления тепловой энергии;
35. Площадь строительных фондов и приросты площади строительных фондов по Элементам территориального деления с разделением объектов строительства на многоквартирные дома, жилые дома, общественные здания и производственные здания промышленных предприятий, по этапам - на каждый год первого 5-летнего периода и на последующие 5-летние периоды до 2030 г.;
36. Информация о фактическом и планируемом наличии в многоквартирных домах индивидуальных квартирных источников тепловой энергии, используемых для отопления жилых помещений;
37. Значения потребления тепловой энергии по каждому Элементу территориального деления за отопительный период и за год в целом за последние 5 лет;
38. Значения тепловых нагрузок потребителей, установленных в договорах теплоснабжения, договорах на поддержание резервной мощности, в долгосрочных договорах теплоснабжения, цена которых определяется по соглашению сторон, и долгосрочных договорах теплоснабжения, в отношении которых установлен долгосрочный тариф, с разбивкой тепловых нагрузок на максимальное потребление тепловой энергии на отопление, вентиляцию, кондиционирование, горячее водоснабжение и технологические нужды;
39. Действующие тарифы и нормативы потребления тепловой энергии на отопление и горячее водоснабжение по каждому Элементу территориального деления и динамика их изменений за последние 5 лет;
40. Структура годовых затрат теплоснабжающих и теплосетевых организаций на осуществление деятельности по теплоснабжению муниципального образования за последние 5 лет;
41. Данные о потреблении энергоресурсов теплоснабжающими и теплосетевыми организациями на осуществление деятельности по теплоснабжению муниципального образования за последние 5 лет;
42. Информация о наличии платы за подключение к системе теплоснабжения и поступлений денежных средств от осуществления указанной деятельности;
43. Информация о наличии платы за услуги по поддержанию резервной тепловой мощности, в том числе для социально значимых категорий потребителей;
44. Информация о наличии проблем, препятствующих качественному и надёжному теплоснабжению (перечень причин, приводящих к снижению качества и надёжности

теплоснабжения, включая проблемы в работе теплоснабжающих установок потребителей);

45. Действующая схема теплоснабжения поселения.
46. Генеральный план развития муниципального образования (графические и текстовые материалы);
47. Программа комплексного развития систем коммунальной инфраструктуры муниципального образования;
48. Инвестиционные программы муниципального образования, теплоснабжающих и теплосетевых организаций, и другие документы, содержащие сведения о мероприятиях, связанных с функционированием и развитием систем теплоснабжения муниципального образования;
49. Другая информация, необходимость в получении которой, может быть выявлена Исполнителем в процессе выполнения работы.

Иловые площадки (4 карты)  
Хлораторная







КНС-№2

КНС-№1

Иловые площадки (4 карты)

Хлораторная

КНС-Пром

КНС-3

"Центральная"

СГП подьема  
Водозабор "Центральный"

**Котлоагрегаты в котельных**
**Приложение 3.1**

Ст. №	Марка	Уст. мощн., Гкал/ч	Распол. мощн., Гкал/ч	Завод изготовитель	Теплоноситель	Тип топлива	Название топлива	Топка	КПД (пасп), %	Год установки	Примечание
<b>"Центральная"</b>											
1	КЕ-10-14 СО	5.6	5.6	ООО "Бийский котельный завод"	пар	уголь	Ирша-Бородинский	ТЛЗМ 2,7-3	82	2004	заводской № 4707, инв. 101040160328
2	КЕ 6,5-14С	3.6	3.6	ООО ТПК "Гарант"	пар	уголь	Ирша-Бородинский	ТЛЗМ-2-1,87/3,0	82	2013	
3	КЕ-10-14 СО	5.6	5.6	ООО "Бийский котельный завод"	пар	уголь	Ирша-Бородинский	ТЛЗМ 2,7-3	75	2005	
<b>"№2"</b>											
1	КВр-0,93	0.8	0.3		вода	уголь	Ирша-Бородинский	руч	65	2025	заводской №026
2	КВр-0,93	0.8	0.3		вода	уголь	Ирша-Бородинский	руч	65	2025	заводской №030
3	КВр-0,93	0.8	0.3	ООО "Котлы Сибири"	вода	уголь	Ирша-Бородинский	руч	60	2022	заводской №559
4	КВр-0,93	0.8	0.3	ООО "Котлы Сибири"	вода	уголь	Ирша-Бородинский	руч	60	2022	заводской №559

**Вентиляторы и дымососы в котельных**
**Приложение 3.2**

Ст. №	Марка	Год установки	Тип установки	Расход, м3/ч	Напор, мм.в.ст.	Мощность двиг., кВт	Число оборотов, об/мин	Марка эл. двигателя	Примечание
<b>"Центральная"</b>									
<i>вентиляторы</i>									
1	ВДН 10/1000	2004	инд	13620	158	11.0	1000	АИР160S6	инв 101040160331
2	ВУ-14-46	2019	инд			2.5		АИР80М2	вент. возврата уноса
3	ВДН 9/1000	2013	инд	9900	82	11.0	1000	АИР160S6	
4	19ЦС-63	2013	инд			7.5	3000	АИР132М2	вент. возврата уноса
5	ВДН 10/1000	2008	инд	13620	158	11.0	1000	АИР160S6	
6	19ЦС-63	2019	инд			7.5	3000	АИР132М2	вент. возврата уноса
<i>дымососы</i>									
1	ДН-12.5-1000	2019	инд	27	158	30.0	1000	4АМ200L6	
2	ДН-11.2-1000	2013	инд	19000	126	30.0	1000	4АМ200L6	
3	ДН-12.5-1000	2019	инд	27	158	30.0	1000	4АМ200L6	
<b>"№2"</b>									
<i>вентиляторы</i>									
1	ВЦ 14-46 № 2,5	2006	инд	2000	47	0.6	1500	АИР80М2	
2	ВЦ 14-46 № 2,5	2008	инд	2000	47	0.6	1500	АИР80М2	
3	ВДН 2.8-1500	2010	инд	1	71	3.0	1500	АИР80М2	
4	ВДН 2.8-1500	2016	инд	1	71	3.0	1500	АИР80М2	
<i>дымососы</i>									
1	ДН-6.3-1000	2019	груп	5102	90	4.0	1000	АИР132S6	
2	ДН3.5-1500	2010	груп	4300	43	3.0	1500	АДМ112S4	
3	ДН3.5-1500	2011	груп	4300	43	3.0	1500	АДМ112S4	

## Теплообменники в теплоисточниках

## Приложение 3.3

Ст. №	Марка	Уст. мощн., Гкал/ч	Распол. мощн., Гкал/ч	Завод изготовитель	Тип исполнения	Теплоносители	Год установки	Примечание
<b>"Центральная"</b>		<b>16.5</b>	<b>0.0</b>					
1	1000ЭХГ6-16-М10-С	8.25		Куртамышский механический	кож/тр	пар/вода	2014	
2	ПВ-14х273-400р	8.25		Куртамышский механический	кож/тр	вода/вода	2014	
3	800КНГ-6-25-М12-0-25-42			Куртамышский механический	кож/тр	пар/вода	2014	
4	ПП1-21-0.2			Куртамышский механический	кож/тр	пар/вода	2017	
5	ПП1-21-0.2			Куртамышский механический	кож/тр	пар/вода	2017	
6	ВВП 14-273*4000			Куртамышский механический	кож/тр	пар/вода	2019	
7	ПП2-6-2-2			Куртамышский механический	кож/тр	пар/вода	2019	
8	ПП2-6-2-2			Куртамышский механический	кож/тр	пар/вода	2005	
9	ПП53-7-2			Куртамышский механический	кож/тр	пар/вода	2005	

Ст. №	Марка	Год установки	Расход, м <sup>3</sup> /ч	Напор, м.в.ст.	Мощность двиг., кВт	Число оборотов, об/мин	Марка эл. двиг.	Примечание
<b>"Центральная"</b>								
<i>взрыхления</i>								
1	К 20/30	2014	20	30	4	3000	АИР100S2	
<i>конденсатные</i>								
1	К8/18	2017	8	18	1.5	3000	АИР80М2	
2	К8/18	2017	8	18	1.5	3000	АИР80М2	
<i>н/д</i>								
1	X65-50-125	2017	25	32	5.5	3000	АИР100М2	
<i>насосы ГВС</i>								
1	LEO LPP65-35-7.5/2	2025	55	35	7.5			
2	LEO LPP65-35-7.5/2	2025	55	35	7.5			
<i>пескоструйный</i>								
1	ПВП 40-16	2019	40	16	5.5	1500	АИР112М4	
<i>питательные</i>								
1	КИТ ПВН 32-90	2024	32	124	18.5	3000		
<i>подпиточные</i>								
1	ONIS INL40-20-20-2.2	2025	20	20	2.2			
1	ONIS INL40-20-20-2.2	2025	20	20	2.2			
<i>сетевые</i>								
1	Д315-71	2007	315	71	110	3000	A280C2	
2	1Д315-71	2017	315	71	110	3000	A280C2	
3	Д315-71	2012	315	71	110	3000	A280C2	будет заменён на аналогичи
<b>"№2"</b>								
<i>подпиточные</i>								
1	К8/18	2017	8	18	1.5	3000	АИР 80А2	
2	К8/18	2017	8	18	1.5	3000	АИР 80А2	
<i>сетевые</i>								
1	К100-80-160	2019	100	32	11.9	2900		
2	К100-80-160	2019	100	32	11.9	2900		

Ст. №	Объём, мЗ	Высота, м	Место уста- новки	Год уста- новки	Примечание
<b>"Центральная"</b>					
<i>бак-аккумулятор</i>					
1	100		улица	1980	
2	100		улица	1980	
<i>бак-деаэратор</i>					
3	50	2	помещ	2014	с даэр. колонкой с гидрозатвором, ОВА
4	50	2	помещ	2014	с даэр. колонкой с гидрозатвором, ОВА
<i>ёмкость сол.раствора</i>					
5	6	1.8	улица	1980	
<i>фильтр Na-кат</i>					
5	11.8	4.9	помещ	2020	1 ступень ХВО
6	11.8	4.9	помещ	2020	1 ступень ХВО
7	11.8	4.9	помещ	2016	1 ступень ХВО
8	4.7	2.7	помещ	2020	2 ступень ХВО
9	4.7	2.7	помещ	2020	2 ступень ХВО
<b>"№2"</b>					
<i>запас воды</i>					
1	4	2	помещ	1986	

## Золоуловители в котельных

## Приложение 3.6

Ст. №	Марка	Год установки	Тип установки	Расход, м3/ч	Аэрод. сопрот, мм.в.ст.	Примечание
<b>"Центральная"</b>						
1	ЦБ-9	2007	инд			инв 101040160334
1	БЦ-2-4 (3+2)	2013	инд			
3	ЦБ-9	2007	инд			

**Дымовые трубы в котельных**

**Приложение 3.7**

<b>Ст. №</b>	<b>Материал</b>	<b>Диаметр устья, мм</b>	<b>Высота, м</b>	<b>Год уста- новки</b>	<b>Примечание</b>
<b>"Центральная"</b>					
1	кирпич	2000	45	1981	
<b>"№2"</b>					
1	сталь	800	15	1986	

**Резервные электрогенераторы в теплоисточниках****Приложение 3.8**

<b>Ст. №</b>	<b>Марка</b>	<b>Год установки</b>	<b>Эл. мощность, кВт</b>	<b>Примечание</b>
"№2"				
1	Дизельгенератор	2008	60	

## Перечень существующих участков сетей ТС

## Приложение 4.1

Узлы участка		Длина, м	Диаметры, мм		Тип прокл.	Год	Примечание
начало	конец		Дпр	Доб			
<b>Всего</b>		<b>19874</b>					
<b>система ТС "Центральная"</b>		<b>17520</b>					
<b>сеть отопления "Центральная"</b>		<b>12343</b>					
уз.9652	14	41	200	200	надз	2023	
74	уз.9618	5	200	200	непр	2004	
83	TK50	39	200	200	надз	2004	
95	TK27	22	200	200	надз	2004	
TK28	95	27	200	200	надз	2004	
TK61	83	19	200	200	надз	2004	
уз.9618	TK61	16	200	200	непр	2004	
92	TK28	174	200	200	надз	2003	
14	15	50	200	200	надз	2003	
15	TK4	5	200	200	надз	2003	
TK2	TK3	43	200	200	надз	2003	
TK3	TK 3a	19	200	200	надз	2003	
TK3.1	уз.9652	11	200	200	надз	2003	
TK4	TK5	24	200	200	надз	2003	
TK5	TK5.1	12	200	200	надз	2003	
TK5.1	TK5.2	26	200	200	надз	2003	
TK5.2	TK6	38	200	200	надз	2003	
TK29	89	89	200	200	надз	2003	
TK30	TK29	38	200	200	надз	2003	
TK45	TK30	45	200	200	надз	2003	
TK46	TK45	42	200	200	надз	2003	
TK48	TK46	67	200	200	надз	2003	
TK49	TK48	73	200	200	надз	2003	
TK50	TK49	35	200	200	надз	2003	
TK 3a	TK3.1	30	200	200	надз	2003	
Центральная'	74	452	200	200	надз	2003	
89	92	104	200	200	надз	2003	
2	3	29	200	200	надз	2002	
3	TK1	23	200	200	надз	2002	
TK1	TK2	97	200	200	надз	2002	
Центральная'	2	11	200	200	надз	2002	
"Центральная"	Центральная'	0	200	200	надз	2002	
TK8.1	уз.9657	20	150	150	надз	2023	
142	150	303	150	150	надз	2003	
210	TK746	19	150	150	надз	2003	
173	TK66	82	150	150	надз	2003	
211	212	71	150	150	надз	2003	
212	TK75	23	150	150	непр	2003	
150	TK63	172	150	150	надз	2003	
TK6	TK7	23	150	150	надз	2003	
TK7	TK8	29	150	150	надз	2003	
TK8	TK8.1	16	150	150	надз	2003	
TK44	TK40	21	150	150	надз	2003	
TK45	TK44	20	150	150	надз	2003	
TK63	TK64	69	150	150	надз	2003	
TK64	161	13	150	150	непр	2003	

161	TK64a	7	150	150	надз	2003
TK64	уз.9442	20	150	150	надз	2003
TK64a	TK65	33	150	150	надз	2003
TK65	TK65a	57	150	150	надз	2003
TK65a	173	13	150	150	непр	2003
TK66	TK66a	6	150	150	надз	2003
TK66a	188	26	150	150	непр	2003
TK72	TK73	81	150	150	надз	2003
TK73	210	30	150	150	надз	2003
TK74	211	15	150	150	надз	2003
TK746	TK74	3	150	150	надз	2003
уз.9442	TK72	22	150	150	непр	2003
74	142	116	150	150	надз	2003
уз.9657	TK9	11	150	150	надз	2003
TK746	240	81	100	100	надз	1983
121	122	35	100	100	непр	2023
122	123	21	100	100	непр	2023
123	124	33	100	100	непр	2023
124	125	31	100	100	непр	2023
125	126	28	100	100	непр	2023
126	127	32	100	100	непр	2023
127	128	26	100	100	непр	2023
128	TK55	20	100	100	непр	2023
TK54	121	38	100	100	непр	2023
TK55	TK56	24	100	100	непр	2023
TK61a	TK616	71	100	100	надз	2023
TK616	79	35	100	100	надз	2023
уз.9618	TK61a	58	100	100	непр	2023
TK9	TK17	19	100	100	надз	2012
TK17	TK18	34	100	100	надз	2012
TK18	TK19	38	100	100	надз	2012
TK19	TK20	38	100	100	надз	2012
TK20	45	70	100	100	надз	2012
95	Ба/5	14	100	100	надз	2004
96	97	56	100	100	надз	2004
TK27	96	30	100	100	надз	2004
TK27	TK27.1	107	100	100	надз	2004
TK50	TK51	45	100	100	надз	2004
TK51	TK54	57	100	100	надз	2004
38	39	11	100	100	надз	2003
39	Ж/Д вокзал	52	100	100	непр	2003
27	28	20	100	100	надз	2003
28	TK12	14	100	100	непр	2003
24	TK11	17	100	100	надз	2003
214	215	10	100	100	надз	2003
215	217	19	100	100	надз	2003
220	TK76	11	100	100	надз	2003
188	TK68	62	100	100	надз	2003
TK5	16	56	100	100	непр	2003
TK8	TK36	71	100	100	непр	2003
TK9	24	26	100	100	надз	2003
TK10	38	83	100	100	надз	2003
TK11	27	13	100	100	надз	2003

TK11	TK10	8	100	100	непр	2003
TK12	TK13	56	100	100	надз	2003
TK13	TK14	19	100	100	надз	2003
TK14	TK15	37	100	100	надз	2003
TK40	TK41	29	100	100	надз	2003
TK41	TK42	61	100	100	надз	2003
TK42	TK43	32	100	100	надз	2003
TK72	TK79	14	100	100	надз	2003
TK75	214	15	100	100	надз	2003
TK78	TK80	115	100	100	надз	2003
TK79	TK78	44	100	100	надз	2003
уз.9468	220	3	100	100	надз	2003
217	уз.9468	17	100	100	непр	2003
TK1	5	140	100	100	надз	2002
TK30	TK31	49	100	100	непр	1994
TK31	TK32	19	100	100	непр	1994
TK32	TK33	33	100	100	непр	1994
TK15	TK21	89	100	100	непр	1991
TK25	TK25.1	34	100	100	непр	1991
TK28	TK25	46	100	100	непр	1991
16	TK38	39	100	100	непр	1990
162	СОШ №1	75	100	100	непр	1987
221	TK77	1	100	100	непр	1987
TK31	Техникум (корп.4)	4	100	100	непр	1987
TK51	TK52	59	100	100	непр	1987
TK56	TK57	37	100	100	непр	1987
TK57	133	23	100	100	непр	1987
TK57	TK59	65	100	100	непр	1987
TK65	162	79	100	100	непр	1987
TK76	221	55	100	100	надз	1987
TK82a	Больница	6	80	80	надз	1983
181	182	21	80	80	надз	2024
уз.9642	181	31	80	80	надз	2024
96	уз.6416	7	80	80	надз	2004
97	Ба/2	7	80	80	надз	2004
TK27.1	103	338	80	80	надз	2004
16	Бак/16	22	80	80	непр	2003
74	TK62	44	80	80	надз	2003
157	158	54	80	80	непр	2003
166	167	38	80	80	надз	2003
167	168	6	80	80	надз	2003
168	169	45	80	80	надз	2003
169	170	4	80	80	надз	2003
170	171	34	80	80	надз	2003
178	179	49	80	80	надз	2003
179	180	4	80	80	надз	2003
180	уз.9642	15	80	80	надз	2003
198	TK70	72	80	80	надз	2003
TK63	157	18	80	80	непр	2003
TK65a	166	31	80	80	надз	2003
TK66	178	17	80	80	непр	2003
TK68	TK68a	13	80	80	надз	2003

TK68a	TK69	22	80	80	надз	2003	
TK69	198	104	80	80	надз	2003	
TK70	Гараж адм-цши	168	80	80	надз	2003	
TK25.1	Ба/3	17	80	80	непр	1991	
TK38	ДС Солнышко	23	80	80	непр	1990	
5	ОЭРП	25	80	80	непр	1987	
TK62	СОШ №2	20	80	80	непр	1987	
TK66a	Техникум (корп.2)	186	80	80	непр	1987	
TK80	уз.9452	17	80	80	надз	1983	
TK81	TK82	49	80	80	надз	1983	
уз.9452	TK81	12	80	80	надз	1983	
79	Ми/1	69	65	65	непр	2023	
45	СОШ№2 (нач.корп)	14	65	65	надз	2012	
20	уз.629	7	65	65	непр	2003	
214	232	64	65	65	надз	2003	
232	233	27	65	65	надз	2003	
233	234	23	65	65	надз	2003	
234	235	31	65	65	надз	2003	
235	236	22	65	65	надз	2003	
236	237	8	65	65	надз	2003	
237	238	19	65	65	надз	2003	
TK6	20	28	65	65	надз	2003	
уз.629	ТОЦ	13	65	65	помещ	2003	
уз.629	ТОЦ	0	65	65	надз	2003	
TK33	TK33.1	21	65	65	непр	1994	
TK33.1	TK34	22	65	65	непр	1994	
136	137	41	65	65	непр	1987	
TK59	136	18	65	65	непр	1987	
TK77	222	17	65	65	непр	1987	спутник
TK68a	Аз/17	120	50	50	надз	2003	
240	Гараж больницы	11	50	50	надз	1983	
240	TK82a	34	50	50	надз	1983	
уз.6755	Гараж ЦК	0	50	50	непр	1989	во
TK61a	Сп/4	5	50	50	надз	2023	
TK61б	Сп/2	5	50	50	надз	2023	
15	маг."Богатырь"	27	50	50	непр	2015	
TK 3a	маг."Комфорт"	10	50	50	надз	2015	
150	Храм	60	50	50	надз	2014	
TK27.1	Ба/8	22	50	50	непр	2007	
53	55	35	50	50	надз	2003	
55	57	60	50	50	непр	2003	
18	ВНБ-1	8	50	50	непр	2003	
28	ВПК	42	50	50	надз	2003	
24	кафе Мюнхен	4	50	50	непр	2003	
142	Гараж СОШ №2	14	50	50	непр	2003	
51	53	41	50	50	надз	2003	
TK3.1	Бак/18	51	50	50	надз	2003	
TK4	Бак/16a	13	50	50	непр	2003	
TK5.1	18	36	50	50	непр	2003	

TK5.2	Бак/14	11	50	50	непр	2003
TK7	Бак/12	9	50	50	надз	2003
TK11	Бак/8	17	50	50	надз	2003
TK36	Бак/14а	63	50	50	непр	2003
TK36	Дз/1	9	50	50	непр	2003
TK41	Кр/2	11	50	50	надз	2003
TK42	Кр/4	5	50	50	надз	2003
TK43	Кр/6	22	50	50	надз	2003
TK43	Сп/6	49	50	50	надз	2003
TK69	196	114	50	50	надз	2003
TK75	213	27	50	50	надз	2003
TK3	уз.9479	8	50	50	надз	2003
уз.9479	51	23	50	50	непр	2003
2	Топливоподача'	5	50	50	надз	2002
3	Топливоподача	9	50	50	надз	2002
Гараж ЦК'	уз.6755	15	50	50	помещ	2002
уз.6755	ДЭС ЦК	13	50	50	надз	2002
Топливоподача'	Топливоподача''	7	50	50	помещ	2002
Топливоподача''	Гараж ЦК'	91	50	50	надз	2002
182	183	14	50	50	непр	1994
TK29	Дз/11	47	50	50	непр	1994
TK32	Ми/10	34	50	50	непр	1994
TK33	Дз/7а	8	50	50	непр	1994
TK33.1	Дз/5а	68	50	50	непр	1994
TK34	Дз/7	9	50	50	непр	1994
TK34	Рес.центр	38	50	50	непр	1994
TK36	Дз/3	50	50	50	непр	1994
TK48	Со/2	11	50	50	непр	1994
TK49	Со/4	12	50	50	непр	1994
89	Дз/13	5	50	50	непр	1994
TK12	Бак/6	4	50	50	непр	1991
TK13	Бак/4	15	50	50	непр	1991
TK14	ДС "Белочка"	20	50	50	непр	1991
TK15	Бак/2	15	50	50	непр	1991
TK21	Ба/6	9	50	50	надз	1991
TK14	Адм.Здание (муниц.)	93	50	50	непр	1991
TK25	Ба/4	14	50	50	непр	1991
TK25.1	Ба/1	50	50	50	непр	1991
TK38	Ми/5	21	50	50	непр	1990
TK51	Со/6	19	50	50	непр	1989
53	ПЧ	29	50	50	непр	1987
129	Аз/1а	54	50	50	непр	1987
131	КБО	4	50	50	непр	1987
133	Лен/24а	78	50	50	непр	1987
213	Ир/2	7	50	50	надз	1987
137	Аз/2а	21	50	50	непр	1987
5	АБК	4	50	50	непр	1987
210	ДШИ1	14	50	50	непр	1987
TK17	Бак/10	3	50	50	непр	1987
TK18	Дз/4	5	50	50	непр	1987
TK19	Дз/6	4	50	50	непр	1987
TK20	Дз/8	5	50	50	непр	1987

TK44	Кр/8	17	50	50	непр	1987
TK44	Кр/10	13	50	50	непр	1987
TK46	Дз/9	16	50	50	непр	1987
TK48	TK48б	97	50	50	непр	1987
TK48б	TK48в	32	50	50	непр	1987
TK52	Лен/1а	5	50	50	непр	1987
TK52	Лен/3а	74	50	50	непр	1987
TK55	129	26	50	50	непр	1987
TK56	131	11	50	50	непр	1987
TK64а	Гараж СОШ №1	26	50	50	непр	1987
TK73	ДШИ1	8	50	50	непр	1987
TK77	СОШ №1	28	50	50	непр	1987
220	ДШИ2	9	50	50	надз	1987
131	Лен/19а (19В)	33	50	50	надз	1983
TK79	Администрация	8	50	50	непр	1983
TK82	Аптека	64	50	50	надз	1983
233	Ир/4/2	36	40	40	надз	2013
234	Ир/4/1	33	40	40	надз	2013
221	Та/9	18	40	40	надз	2013
169	Та/4	22	40	40	непр	2024
182	186	25	40	40	непр	2024
162	СТО	69	40	40	непр	2014
57	Бак/13	6	40	40	непр	2003
18	маг."Надежда"	20	40	40	непр	2003
38	маг."Вост.лавка"	11	40	40	надз	2003
39	Гараж ШЧ13	10	40	40	непр	2003
157	Ма/12	48	40	40	непр	2003
TK40	Ми/12	70	40	40	надз	2003
TK70	Контора адм-ции	44	40	40	надз	2003
39	МВД	61	40	40	надз	2003
157	Ма/10	4	40	40	непр	1994
158	Ма/6	42	40	40	непр	1994
158	Ма/8	4	40	40	непр	1994
166	Та/7	11	40	40	непр	1994
166	Та/8	20	40	40	непр	1994
167	Та/6	19	40	40	непр	1994
168	Та/5	10	40	40	непр	1994
170	Та/3_1	7	40	40	непр	1994
171	Та/1	15	40	40	непр	1994
171	Та/2	22	40	40	непр	1994
178	Лен/31	9	40	40	непр	1994
179	Лен/32	21	40	40	непр	1994
180	Лен/29	12	40	40	непр	1994
181	Лен/27	7	40	40	непр	1994
186	Лен/25	7	40	40	непр	1994
183	Лен/28	32	40	40	непр	1994
183	Лен/30	36	40	40	непр	1994
188	Лен/34	17	40	40	непр	1994
45	Гараж СОШ№2нк	61	40	40	непр	1991

TK51	Пе/3	21	40	40	непр	1989	
121	Лен/3	11	40	40	непр	1987	
121	Лен/4	18	40	40	непр	1987	
123	Лен/8	17	40	40	непр	1987	
124	Лен/9	12	40	40	непр	1987	
124	Лен/10	18	40	40	непр	1987	
125	Лен/11	10	40	40	непр	1987	
126	Лен/13	10	40	40	непр	1987	
126	Лен/14	21	40	40	непр	1987	
127	Лен/15	11	40	40	непр	1987	
127	Лен/16	22	40	40	непр	1987	
128	Лен/17	6	40	40	непр	1987	
129	Лен/20	3	40	40	непр	1987	
136	Аз/3	10	40	40	непр	1987	
215	Лей/1	14	40	40	непр	1987	
232	Лей/3	23	40	40	непр	1987	
233	Лей/5	25	40	40	непр	1987	
234	Лей/7	26	40	40	непр	1987	
235	Лей/7а	26	40	40	непр	1987	
236	Ир/10	28	40	40	непр	1987	
237	Лей/9	29	40	40	непр	1987	
238	Ир/10а	25	40	40	непр	1987	
238	Лей/9а	37	40	40	непр	1987	
137	Аз/5	4	40	40	непр	1987	
211	Библиотека	9	40	40	надз	1987	
222	Лен/55	292	40	40	непр	1987	спутник
TK48б	Пр/2	15	40	40	непр	1987	
TK48б	Пр/4	9	40	40	непр	1987	
TK48в	Пр/1	15	40	40	непр	1987	
TK48в	Пр/3	29	40	40	непр	1987	
TK54	Лен/2	36	40	40	непр	1987	
TK59	Аз/1	29	40	40	непр	1987	
TK74	Библиотека	8	40	40	непр	1987	
122	Лен/5	10	40	40	непр	1987	
TK80	уз.9444	9	40	40	надз	1983	
уз.9444	24б	55	40	40	надз	1983	
уз.9452	СтII подъема	41	40	40	надз	1983	
уз.857	маг."Кедр"	0	25	25	надз	2004	
ТОЦ	маг."Сибирь"	31	25	25	надз	2003	
уз.6770	Водозабор "Центральный"	0	25	25	непр	2003	
79	уз.857	30	25	25	непр	1996	
уз.857	маг."Кедр"(выхо д)	7	25	25	помещ	1996	
маг."Кедр"(выхо д)	"Демина"	1	25	25	непр	1996	
27	маг."Бам"	5	25	25	непр	1991	
196	Аз/15	66	25	25	надз	1989	
122	Лен/6	18	25	25	непр	1987	
196	Аз/4	4	25	25	непр	1987	
92	Юх/22	22	25	25	непр	1987	
246	уз.9440	4	25	25	надз	1983	
83	маг."Колос"	25	25	25	непр	1983	

TK78	Гараж ОУЭС	98	25	25	непр	1983
TK81	уз.6770	13	25	25	надз	1983
уз.6770	Скв.№2	20	25	25	надз	1983
TK81	Скв.№1	28	25	25	надз	1983
уз.9440	Сторожка	1	25	25	непр	1983
уз.9444	Бытовка	4	25	25	надз	1983
198	КПП	4	15	15	надз	2003
<b>сеть ГВС "Центральная"</b>		<b>5177</b>				
58	уз.9617	5	150	150	непр	2004
уз.9617	59	16	150	150	непр	2004
"Центральная"	2	66	150	150	надз	2003
6	58	287	150	150	надз	2003
2	6	99	150	150	надз	2002
уз.9650	21	41	125	125	надз	2023
59	TK50	58	125	125	надз	2004
7	TK 3а	20	125	125	надз	2003
TK 3а	TK3.1	31	125	125	надз	2003
TK3.1	уз.9650	11	125	125	надз	2003
22	TK5	26	125	125	надз	2003
TK5	TK5.1	12	125	125	надз	2003
21	22	54	125	125	надз	2003
6	7	42	125	125	надз	2002
TK8.1	уз.9655	20	100	100	надз	2023
TK50	TK49	35	100	100	надз	2003
TK49	66	73	100	100	надз	2003
66	TK46	64	100	100	надз	2003
TK46	TK45	42	100	100	надз	2003
TK45	TK44	17	100	100	надз	2003
TK5.1	TK5.2	26	100	100	надз	2003
TK5.2	TK6	38	100	100	надз	2003
TK6	TK7	23	100	100	надз	2003
TK7	TK8	28	100	100	надз	2003
TK8	TK8.1	16	100	100	надз	2003
уз.9655	TK9	11	100	100	надз	2003
2	3	93	100	100	надз	2002
TK50	TK51	48	80	80	надз	2004
TK40	TK41	26	80	80	надз	2003
TK44	TK40	24	80	80	надз	2003
TK45	TK30	47	80	80	надз	2003
TK30	TK29	38	80	80	надз	2003
TK29	TK28	365	80	80	надз	2003
TK13	TK14	18	80	80	надз	2003
TK12	TK13	57	80	80	надз	2003
31	32	21	80	80	надз	2003
32	TK12	12	80	80	непр	2003
TK11	31	12	80	80	надз	2003
TK9	TK11	42	80	80	надз	2003
TK11	TK11	1	80	80	надз	2003
61	TK616	71	65	65	надз	2023
уз.9617	61	57	65	65	непр	2023
TK19	TK20	38	65	65	надз	2012
TK18	TK19	38	65	65	надз	2012
TK17	TK18	34	65	65	надз	2012

TK9	TK17	18	65	65	надз	2012	
TK42	TK43	32	65	65	надз	2003	
TK41	TK42	61	65	65	надз	2003	
TK5	47	55	65	65	непр	2003	
TK14	TK15	38	65	65	надз	2003	
TK30	TK31	49	65	65	непр	1994	
TK31	TK32	20	65	65	непр	1994	
TK51	TK52	60	65	65	непр	1987	
62	Му/1	69	50	50	непр	2023	
TK616	62	35	50	50	надз	2023	
TK616	Сп/2	4	50	50	надз	2023	
61	Сп/4	4	50	50	надз	2023	
26	СОШ№2 (нач.корп)	15	50	50	надз	2012	
TK20	26	70	50	50	надз	2012	
84	Ба/5	13	50	50	надз	2004	
84	TK27.1	130	50	50	надз	2004	
TK28	84	26	50	50	надз	2004	
10	12	35	50	50	надз	2003	
12	13	35	50	50	непр	2003	
8	10	41	50	50	надз	2003	
7	уз.9480	7	50	50	надз	2003	
58	90	42	50	50	надз	2003	
TK43	Сп/6	53	50	50	надз	2003	
TK43	Кр/6	20	50	50	надз	2003	
TK42	Кр/4	7	50	50	надз	2003	
TK41	Кр/2	10	50	50	надз	2003	
TK3.1	Бак/18	52	50	50	надз	2003	
22	Бак/16а	14	50	50	непр	2003	
47	Бак/16	22	50	50	непр	2003	
TK5.2	Бак/14	11	50	50	непр	2003	
46	ТОЦ	7	50	50	непр	2003	
TK6	46	28	50	50	надз	2003	
TK7	Бак/12	10	50	50	надз	2003	
TK8	TK36	69	50	50	непр	2003	
TK11	40	91	50	50	надз	2003	
40	41	11	50	50	надз	2003	
41	Ж/Д вокзал	49	50	50	непр	2003	
уз.9480	8	23	50	50	непр	2003	
3	4	45	50	50	надз	2002	
TK49	Со/4	11	50	50	непр	1994	
66	Со/2	10	50	50	непр	1994	
TK32	TK33	33	50	50	непр	1994	
TK33	TK33.1	21	50	50	непр	1994	
TK33.1	Дз/5а	68	50	50	непр	1994	
TK33	Дз/7а	7	50	50	непр	1994	
TK25.1	Ба/1	51	50	50	непр	1991	
TK25.1	Ба/3	16	50	50	непр	1991	
TK25	Ба/4	15	50	50	непр	1991	
TK25	TK25.1	35	50	50	непр	1991	
TK28	TK25	46	50	50	непр	1991	
TK21	Ба/6	8	50	50	надз	1991	
TK15	TK21	89	50	50	непр	1991	

TK15	Бак/2	15	50	50	непр	1991	
TK14	ДС "Белочка"	21	50	50	непр	1991	
TK13	Бак/4	15	50	50	непр	1991	
47	TK38	39	50	50	непр	1990	
TK38	Ми/5	20	50	50	непр	1990	
TK38	ДС Солнышко	24	50	50	непр	1990	
TK51	Со/6	18	50	50	непр	1989	
4	ОЭРП	26	50	50	непр	1987	
90	СОШ №2	22	50	50	непр	1987	
TK52	Лен/3а	76	50	50	непр	1987	
TK52	Лен/1а	6	50	50	непр	1987	
66	TK48б	97	50	50	непр	1987	
TK20	Дз/8	4	50	50	непр	1987	
TK18	Дз/4	4	50	50	непр	1987	
TK19	Дз/6	3	50	50	непр	1987	
TK 3а	маг."Комфорт"	10	25	25	надз	2015	
TK27.1	Ба/8	21	25	25	непр	2007	
12	Бак/17	5	25	25	непр	2003	
13	Бак/13	31	25	25	непр	2003	
13	Бак/15	7	25	25	непр	2003	
TK40	Ми/12	66	25	25	надз	2003	
TK36	Дз/1	8	25	25	непр	2003	
TK36	Дз/3	49	25	25	непр	2003	
TK36	Бак/14а	64	25	25	непр	2003	
TK11	Бак/8	17	25	25	надз	2003	
32	ВПК	43	25	25	надз	2003	
41	Гараж ШЧ13	10	25	25	непр	2003	
40	маг."Вост.лавка"	12	25	25	надз	2003	
62	маг."Кедр"	28	25	25	непр	1996	
TK32	Ми/10	33	25	25	непр	1994	
TK33.1	TK34	23	25	25	непр	1994	
TK34	Дз/7	8	25	25	непр	1994	
TK34	Рес.центр	34	25	25	непр	1994	
TK29	Дз/11	48	25	25	непр	1994	
26	Гараж СОШ№2нк	60	25	25	непр	1991	
TK12	Бак/6	4	25	25	непр	1991	
31	маг."Бам"	4	25	25	непр	1991	
10	ПЧ	28	25	25	непр	1987	
4	АБК	4	25	25	непр	1987	
TK48в	Пр/3	30	25	25	непр	1987	
TK48в	Пр/1	19	25	25	непр	1987	
TK48б	TK48в	32	25	25	непр	1987	
TK48б	Пр/2	18	25	25	непр	1987	
TK48б	Пр/4	7	25	25	непр	1987	
TK46	Дз/9	17	25	25	непр	1987	
TK44	Кр/8	16	25	25	непр	1987	
TK44	Кр/10	15	25	25	непр	1987	
TK31	Техникум (корп.4)	3	25	25	непр	1987	
TK17	Бак/10	2	25	25	непр	1987	
21	Бак/20	16	20	20	надз		

<b>система ТС "№2"</b>		<b>2355</b>				
<b>сеть ТС "Лесхоз"</b>		<b>2355</b>				
TK	TK14	8	150	150	надз	2002
2	6	65	150	150	надз	2002
"№2"	TK2	55	150	150	надз	2002
TK2	TK	38	150	150	надз	2002
TK2	уз.9564	12	150	150	непр	2002
TK3	TK4	19	150	150	надз	2002
TK4	TK5	24	150	150	надз	2002
TK6	TK7	19	150	150	надз	2002
TK14	2	20	150	150	надз	2002
уз.9564	TK3	104	150	150	надз	2002
31	32	15	100	100	непр	2011
32	33	24	100	100	непр	2011
33	34	11	100	100	непр	2011
34	35	34	100	100	непр	2011
35	36	6	100	100	непр	2011
36	38	45	100	100	непр	2011
38	39	29	100	100	непр	2011
39	40	8	100	100	непр	2011
40	41	33	100	100	непр	2011
41	42	9	100	100	непр	2011
42	43	32	100	100	непр	2011
43	44	6	100	100	непр	2011
44	45	34	100	100	непр	2011
45	46	26	100	100	непр	2011
TK3	31	29	100	100	непр	2011
6	8	20	100	100	надз	2002
TK5	TK6	22	100	100	надз	2002
TK5	TK9	147	100	100	непр	1983
17	18	20	80	80	непр	2002
18	19	48	80	80	непр	2002
19	20	13	80	80	непр	2002
20	21	36	80	80	непр	2002
21	22	6	80	80	непр	2002
22	23	35	80	80	непр	2002
23	24	9	80	80	непр	2002
24	25	31	80	80	непр	2002
25	26	5	80	80	непр	2002
26	27	23	80	80	непр	2002
27	28	20	80	80	непр	2002
TK14	17	29	80	80	непр	2002
53	54	45	80	80	надз	1983
54	55	46	80	80	надз	1983
55	56	44	80	80	надз	1983
56	57	49	80	80	надз	1983
57	59	106	80	80	надз	1983
TK7	53	63	80	80	надз	1983
TK9	TK11	38	80	80	непр	1983
46	47	36	50	50	непр	2011
TK6	Приют	13	50	50	непр	2011
28	29	16	50	50	непр	2002
12	"Атлант"	22	50	50	надз	2002

12	"Атлант"	7	50	50	надз	2002	
9	"Атлант"	52	50	50	надз	2002	
9	12	9	50	50	надз	2002	
8	9	6	50	50	надз	2002	
TK11	Ha/1б	47	50	50	непр	1983	
31	Ул/1	13	40	40	непр	2011	
32	Ул/2	8	40	40	непр	2011	
33	Ул/3	13	40	40	непр	2011	
34	Ул/4	8	40	40	непр	2011	
35	Ул/5	13	40	40	непр	2011	
36	Ул/6	8	40	40	непр	2011	
38	Ул/8	6	40	40	непр	2011	
39	Ул/9	13	40	40	непр	2011	
40	Ул/10	6	40	40	непр	2011	
41	Ул/11	14	40	40	непр	2011	
42	Ул/12	6	40	40	непр	2011	
43	Ул/13	15	40	40	непр	2011	
44	Ул/14	7	40	40	непр	2011	
45	Ул/13а	13	40	40	непр	2011	
46	уз.200	7	40	40	непр	2011	
47	Ул/18	9	40	40	непр	2011	
TK4	Прачечная приюта	16	40	40	непр	2011	
TK	уз.115	6	40	40	непр	2002	
17	Лес/4	4	40	40	непр	2002	
18	Лес/3	18	40	40	непр	2002	
19	Лес/5	17	40	40	непр	2002	
20	Лес/6	6	40	40	непр	2002	
21	Лес/8	6	40	40	непр	2002	
22	Лес/7	17	40	40	непр	2002	
23	Лес/10	8	40	40	непр	2002	
24	Лес/9	16	40	40	непр	2002	
25	Лес/11	17	40	40	непр	2002	
26	Лес/12	8	40	40	непр	2002	
28	Лес/14	7	40	40	непр	2002	
29	Лес/16	36	40	40	непр	2002	
29	уз.140	20	40	40	непр	2002	
53	Ha/3	8	40	40	непр	1983	
54	Ha/4	8	40	40	непр	1983	
55	Ha/5	8	40	40	непр	1983	
56	Ha/6	8	40	40	непр	1983	
57	уз.277	7	40	40	непр	1983	
59	Ha/9	8	40	40	непр	1983	
TK9	Ha/1	17	40	40	непр	1983	
TK11	Ha/1а	4	40	40	непр	1983	
2	уз.188	2	25	25	непр	2002	
27	уз.142	17	25	25	непр	2002	
8	ВНБ-2	136	25	25	надз	2002	

## Участки сетей ТС с заниженной пропускной способностью

## Приложение 4.2

Узлы участка		Длина, м	Днаруж, мм		Потери напора		Тип прокл.	Год	Примеч.
начало	конец		факт	расч	мм/м	м			
<b>Всего</b>		<b>955</b>							
<b>система ТС "Центральная"</b>		<b>949</b>							
<b>сеть отопления "Центральная"</b>		<b>558</b>							
Вводы в здания		34							
240	TK82a	34	57	76	111.5	3.7	надз	1983	
Магистральные участки		525							
"Центральная"	Центральная'	0	219	325	80.6	0.0	надз	2002	
TK2	65	20	219	273	34.3	0.7	надз	2003	
уз.9487	67	7	219	273	34.3	0.2	надз	2003	
уз.9504	68	10	219	273	34.3	0.4	надз	2003	
уз.9523	74	5	219	273	34.3	0.2	надз	2003	
64	TK2	31	219	273	34.3	1.1	надз	2003	
65	66	1	219	273	34.3	0.0	надз	2003	
68	69	47	219	273	34.3	1.6	надз	2003	
69	70	20	219	273	34.3	0.7	надз	2003	
70	71	5	219	273	34.3	0.2	надз	2003	
уз.9501	72	5	219	273	34.3	0.2	надз	2003	
72	73	14	219	273	34.3	0.5	надз	2003	
61	62	11	219	273	34.3	0.4	надз	2003	
62	63	53	219	273	34.3	1.8	надз	2003	
63	64	66	219	273	34.3	2.2	надз	2003	
Центральная'	61	2	219	273	34.3	0.1	надз	2003	
уз.9495	уз.9487	4	219	273	34.3	0.1	надз	2003	
66	уз.9492	6	219	273	34.3	0.2	надз	2003	
уз.9498	уз.9495	9	219	273	34.3	0.3	надз	2003	
уз.9492	уз.9498	4	219	273	34.3	0.1	надз	2003	
71	уз.9501	16	219	273	34.3	0.6	надз	2003	
уз.9507	уз.9504	4	219	273	34.3	0.1	надз	2003	
уз.9510	уз.9507	7	219	273	34.3	0.3	надз	2003	
уз.9513	уз.9510	4	219	273	34.3	0.1	надз	2003	
67	уз.9513	34	219	273	34.3	1.2	надз	2003	
73	уз.9516	52	219	273	34.3	1.8	надз	2003	
уз.9516	уз.9519	4	219	273	34.3	0.1	надз	2003	
уз.9519	уз.9522	7	219	273	34.3	0.2	надз	2003	
уз.9522	уз.9523	4	219	273	34.3	0.1	надз	2003	
25	TK11	14	108	133	34.1	0.5	надз	2003	
TK9	24	26	108	133	34.1	0.9	надз	2003	
24	25	2	108	133	34.1	0.1	надз	2003	
80	уз.857	6	32	38	58.4	0.4	непр	1996	
79	80	24	32	38	58.4	1.4	непр	1996	
<b>сеть ГВС "Центральная"</b>		<b>390</b>							
Магистральные участки		390							
TK50	TK49	35	108	133	34.3	1.2	надз	2003	
TK49	66	73	108	133	32.1	2.4	надз	2003	
TK45	75	38	89	108	30.2	1.1	надз	2003	
76	TK30	6	89	108	30.2	0.2	надз	2003	
75	76	3	89	108	30.2	0.1	надз	2003	

TK32	TK33	33	57	76	35.1	1.2	непр	1994	
TK28	84	26	57	76	39.2	1.0	надз	2004	
TK25	TK25.1	35	57	76	30.3	1.0	непр	1991	
TK28	TK25	46	57	76	56.9	2.6	непр	1991	
47	TK38	39	57	76	80.8	3.2	непр	1990	
TK486	TK48в	32	32	45	79.6	2.6	непр	1987	
TK33.1	TK34	23	32	45	155.6	3.5	непр	1994	
<b>система ТС "№2"</b>		<b>6</b>							
<b>сеть ТС "Лесхоз"</b>		<b>6</b>							
Магистральные участки		6							
8	9	6	57	76	45.5	0.3	надз	2002	

## Перечень реконструируемых участков сетей ТС

## Приложение 4.

Узлы участка		Диам., мм		Длина, м	Тип проклад ки	Год реконст р	Стоим. реконстр.	
начало	конец	Д сущ	Ду проект т				тыс.руб /км	тыс.руб
<b>Всего</b>				<b>2464</b>				<b>61350</b>
<b>система ТС "Центральная"</b>				<b>1806</b>				<b>44668</b>
<b>сеть отопления "Центральная"</b>				<b>913</b>				<b>25758</b>
<b>новыс</b>				<b>199</b>				<b>5275</b>
146	Детсад		65	22	надз	2028	19431	435
92	ЖД1_2028		50	16	непр	2028	21936	358
уз.9385	ЖД3_2030		65	5	непр	2030	26134	136
уз.9385	ЖД4_2030		65	7	непр	2030	26134	181
уз.9395	ЖД2_2029		80	10	непр	2029	28340	271
TK46	ЖД5_2031		65	21	непр	2031	26134	542
TK21	уз.9385		80	42	непр	2030	28340	1189
TK21	уз.9394		80	31	непр	2029	28340	866
уз.9394	уз.9395		80	46	непр	2029	28340	1297
<b>перекладка</b>				<b>713</b>				<b>20483</b>
TK25.1	Ба/3	89	80	17	непр	2026	28340	495
TK25.1	Ба/1	57	50	50	непр	2026	21936	1091
TK25	Ба/4	57	50	14	непр	2026	21936	304
TK15	Бак/2	57	50	15	непр	2025	21936	336
47	СОШ№2 (нач.корп)	76	65	2	надз	2025	19431	32
TK31	Техникум (корп.4)	108	100	4	непр	2027	33682	151
106	Дз/7а	57	50	7	непр	2027	21936	155
TK38	ДС Солнышко	89	80	23	непр	2027	28340	662
TK52	Лен/1а	57	50	5	непр	2028	21936	112
120	Лен/3а	57	50	6	непр	2028	21936	123
16	TK38	108	100	39	непр	2027	33682	1327
45	46	76	65	3	надз	2025	19431	57
46	47	76	65	9	надз	2025	19431	180
37	38	108	100	12	надз	2025	24651	304
TK15	TK16	108	100	60	непр	2026	33682	2025
TK16	TK21	108	100	29	непр	2026	33682	970
TK20	43	108	100	33	надз	2025	24651	813
43	TK20.1	108	100	26	надз	2025	24651	632
TK20.1	44	108	100	4	надз	2025	24651	89
44	45	108	100	8	надз	2025	24651	192
TK25	TK25.1	108	100	34	непр	2026	33682	1160
TK28	TK25	108	100	46	непр	2026	33682	1557
TK30	TK31	108	100	49	непр	2027	33682	1667
TK31	TK32	108	100	19	непр	2027	33682	655
TK32	TK33	108	100	33	непр	2027	33682	1102
TK33	106	57	50	1	непр	2027	21936	30
TK48	TK48а	57	50	36	непр	2025	21936	793
TK51	119	108	100	13	непр	2028	33682	452
119	TK52	108	100	45	непр	2028	33682	1522
TK52	120	57	50	68	непр	2028	21936	1497
<b>сеть ГВС "Центральная"</b>				<b>893</b>				<b>18911</b>

<b>НОВЫЕ</b>				<u>175</u>				<u>3130</u>
81	ЖД1_2028		50	15	непр	2028	21936	321
уз.9576	ЖД3_2030		50	6	надз	2030	16829	99
уз.9576	ЖД4_2030		50	6	надз	2030	16829	105
уз.9574	ЖД2_2029		50	9	надз	2029	16829	149
ТК46	ЖД5_2031		50	22	непр	2031	21936	483
ТК21	уз.9573		50	31	надз	2029	16829	515
уз.9573	уз.9574		50	44	надз	2029	16829	745
ТК21	уз.9576		50	42	надз	2030	16829	713
<b>перекладка</b>				<u>718</u>				<u>15780</u>
ТК25.1	Ба/3	57	50	16	непр	2026	21936	360
ТК25.1	Ба/1	57	50	51	непр	2026	21936	1110
ТК25	Ба/4	57	50	15	непр	2026	21936	319
ТК15	Бак/2	57	50	15	непр	2025	21936	318
28	СОШ№2 (нач.корп)	57	50	3	надз	2025	16829	43
ТК31	Техникум (корп.4)	32	25	3	непр	2027	16687	58
ТК33	Дз/7а	57	50	7	непр	2027	21936	152
ТК38	ДС Солнышко	57	50	24	непр	2027	21936	529
ТК52	Лен/1а	57	50	6	непр	2028	21936	139
65	Лен/3а	57	50	7	непр	2028	21936	147
ТК52	65	57	50	69	непр	2028	21936	1510
64	ТК52	76	65	46	непр	2028	26134	1202
ТК51	64	76	65	14	непр	2028	26134	365
66	уз.9665	57	50	38	непр	2025	21936	828
ТК30	ТК31	76	65	49	непр	2027	26134	1274
ТК31	ТК32	76	65	20	непр	2027	26134	522
ТК32	ТК33	57	50	33	непр	2027	21936	725
ТК25	ТК25.1	57	50	35	непр	2026	21936	760
ТК28	ТК25	57	50	46	непр	2026	21936	1015
27	28	57	50	9	надз	2025	16829	150
26	27	57	50	3	надз	2025	16829	51
25	26	57	50	8	надз	2025	16829	131
ТК20	24	57	50	33	надз	2025	16829	553
24	25	57	50	29	надз	2025	16829	496
47	ТК38	57	50	39	непр	2027	21936	864
ТК15	ТК16	57	50	60	непр	2026	21936	1320
ТК16	ТК21	57	50	29	непр	2026	21936	630
39	40	57	50	12	надз	2025	16829	208
<b>система ТС "№2"</b>				<b>659</b>				<b>16681</b>
<b>сеть ТС "Лесхоз"</b>				<b>659</b>				<b>16681</b>
<b>перекладка</b>				<u>659</u>				<u>16681</u>
ТК12	На/1б	57	50	4	непр	2027	21936	84
ТК11	На/1а	42	40	4	непр	2027	19836	77
ТК10	На/1	42	40	6	непр	2027	19836	116
53	На/3	42	40	8	непр	2028	19836	158
54	На/4	42	40	8	непр	2028	19836	153
55	На/5	42	40	8	непр	2028	19836	158
56	На/6	42	40	8	непр	2028	19836	164
59	На/9	42	40	8	непр	2028	19836	156
50	ТК8	108	100	35	непр	2027	33682	1163
53	54	89	80	45	надз	2028	22992	1036

54	55	89	80	46	надз	2028	22992	1058
55	56	89	80	44	надз	2028	22992	1004
56	57	89	80	49	надз	2028	22992	1132
57	58	89	80	30	надз	2028	22992	682
58	59	89	80	76	надз	2028	22992	1750
57	уз.277	42	40	7	непр	2028	19836	146
TK5	48	108	100	41	непр	2027	33682	1382
48	49	108	100	5	непр	2027	33682	169
49	50	108	100	36	непр	2027	33682	1202
TK7	53	89	80	63	надз	2028	22992	1459
TK8	TK9	108	100	31	непр	2027	33682	1033
TK9	TK10	42	40	11	непр	2027	19836	223
TK9	TK11	89	80	38	непр	2027	28340	1082
TK11	TK12	57	50	43	непр	2027	21936	954
TK14	уз.9662	89	80	2	непр	2025	28340	57
уз.9664	TK14	159	150	3	надз	2025	29975	85

## Жилые здания с централизованным теплоснабжением (сущ. состояние)

## Приложение 5.1

Обозначение	Адрес		Строительные					Нагрузка, Гкал/ч			Пол. отпуск, Гкал/год			Примечание
	Улица	№ дома	Год подкл	Материал	Эт	кв.	Площадь, м2	Отопл	ГВС	Всего	Отопл	ГВС	Всего	
<b>Всего:</b>							<b>45744</b>	<b>5.27</b>	<b>0.00</b>	<b>5.27</b>	<b>15461</b>	<b>11</b>	<b>15473</b>	
<b>система ТС "Центральная"</b>							<b>42869</b>	<b>4.71</b>	<b>0.00</b>	<b>4.72</b>	<b>13833</b>	<b>11</b>	<b>13844</b>	
<i>сеть отопления "Центральная"</i>							<i>42869</i>	<i>4.71</i>		<i>4.71</i>	<i>13833</i>		<i>13833</i>	
Бак/4	26 Бакинских Комиссаро	4	1985	кир	2		738.8	0.081		0.081	237		237	
Бак/6	26 Бакинских Комиссаро	6	1984	кир	5		828.9	0.091		0.091	266		266	
Бак/8	26 Бакинских Комиссаро	8	1984	кир	5		828.9	0.091		0.091	266		266	
Бак/10	26 Бакинских Комиссаро	10	1985	кир	5		828.9	0.091		0.091	266		266	
Бак/12	26 Бакинских Комиссаро	12	1986	кир	2		746.0	0.082		0.082	239		239	
Бак/13	26 Бакинских Комиссаро	13	1986	дер	1		102.3	0.011		0.011	33		33	
Бак/14	26 Бакинских Комиссаро	14	1989	кир	2		729.4	0.080		0.080	234		234	
Бак/16	26 Бакинских Комиссаро	16	1991	дер	2		724.0	0.079		0.079	232		232	
Бак/18	26 Бакинских Комиссаро	18	1988	дер	2		724.1	0.079		0.079	232		232	
Бак/14а	26 Бакинских Комиссаро	14а	1991	кир	5		829.5	0.091		0.091	266		266	
Бак/16а	26 Бакинских Комиссаро	16а	1990	кир	2		656.5	0.067		0.067	195		195	
Бак/2	26 Бакинских Комиссаро	26	1985	кир	2		738.8	0.081		0.081	237		237	
Аз/1	Азербайджанская	1	1983	дер	1		73.0	0.008		0.008	23		23	
Аз/5	Азербайджанская	5	1983	дер	1		69.6	0.008		0.008	22		22	
Аз/17	Азербайджанская	17	2017	дер	1		64.3	0.007		0.007	21		21	
Аз/1а	Азербайджанская	1а	1983	дер	1		68.1	0.007		0.007	22		22	
Аз/2а	Азербайджанская	2а	1983	дер	1		63.2	0.007		0.007	20		20	
Ба/1	Бамовский	1	1993	дер	2		722.8	0.102		0.102	300		300	
Ба/2	Бамовский	2	1991	кир	5		3626.6	0.419		0.419	1231		1231	
Ба/3	Бамовский	3	1990	дер	2		1092.7	0.119		0.119	350		350	
Ба/4	Бамовский	4	1990	дер	2		723.0	0.079		0.079	232		232	
Ба/5	Бамовский	5	1990	дер	2		482.1	0.053		0.053	155		155	
Ба/6	Бамовский	6	1993	дер	2		723.0	0.079		0.079	232		232	
Ба/8	Бамовский	8	2007	кир	5		1813.3	0.198		0.198	582		582	
Дз/1	Дзержинского	1	1980	кир	5		827.9	0.090		0.090	266		266	
Дз/3	Дзержинского	3	1983	кир	5		827.9	0.090		0.090	266		266	
Дз/4	Дзержинского	4	1984	кир	2		743.8	0.081		0.081	239		239	

Дз/6	Дзержинского	6	1984	кир	2		743.8	0.081		0.081	239		239	
Дз/7	Дзержинского	7	1984	кир	5		827.9	0.090		0.090	266		266	
Дз/8	Дзержинского	8	1984	кир	2		743.8	0.081		0.081	239		239	
Дз/9	Дзержинского	9	1986	кир	5		824.2	0.090		0.090	264		264	
Дз/11	Дзержинского	11	1989	дер	2		615.3	0.067		0.067	197		197	
Дз/13	Дзержинского	13	1989	дер	2		615.3	0.067		0.067	197		197	
Дз/5а	Дзержинского	5а	1988	дер	2		723.0	0.079		0.079	232		232	
Дз/7а	Дзержинского	7а	1988	дер	2		723.0	0.079		0.079	232		232	
Та/1	Захара Тарасова	1	1983	дер	1		141.0	0.015		0.015	45		45	
Та/2	Захара Тарасова	2	1983	дер	1		132.1	0.014		0.014	42		42	
Та/4	Захара Тарасова	4	1983	дер	1		135.9	0.015		0.015	44		44	
Та/5	Захара Тарасова	5	1984	дер	1		161.4	0.018		0.018	52		52	
Та/6	Захара Тарасова	6	1988	дер	1		136.4	0.015		0.015	44		44	
Та/7	Захара Тарасова	7	1983	дер	1		137.1	0.015		0.015	44		44	
Та/8	Захара Тарасова	8	1983	дер	1		113.4	0.012		0.012	36		36	
Та/9	Захара Тарасова	9	2013	ш/б	1		252.5	0.028		0.028	81		81	
Та/3_1	Захара Тарасова	3_1	1983	дер	1		132.1	0.014		0.014	42		42	
Ир/2	Иркутская	2	2003	дер	1		134.1	0.015		0.015	43		43	
Ир/10	Иркутская	10	2012	дер	1		100.0	0.011		0.011	32		32	
Ир/10а	Иркутская	10а	2012	дер	1		89.3	0.010		0.010	29		29	
Ир/4/1	Иркутская	4_1	2013	ш/б	1		180.3	0.020		0.020	58		58	
Ир/4/2	Иркутская	4_2	2013	ш/б	1		196.4	0.021		0.021	63		63	
Кр/2	Красноярская	2	1989	дер	2		722.8	0.079		0.079	232		232	
Кр/4	Красноярская	4	1989	дер	2		723.0	0.079		0.079	232		232	
Кр/6	Красноярская	6	1989	дер	2		723.0	0.079		0.079	232		232	
Кр/8	Красноярская	8	1990	кир	4		672.9	0.074		0.074	216		216	
Кр/10	Красноярская	10	1983	кир	4		683.9	0.075		0.075	219		219	
Лей/1	Лейманиса	1	2012	дер	1		187.7	0.021		0.021	60		60	
Лей/3	Лейманиса	3	2012	дер	1		100.0	0.011		0.011	32		32	
Лей/5	Лейманиса	5	2012	дер	1		82.1	0.009		0.009	26		26	
Лей/7	Лейманиса	7	2012	дер	1		85.7	0.009		0.009	27		27	
Лей/9	Лейманиса	9	2012	дер	1		89.3	0.010		0.010	29		29	
Лей/7а	Лейманиса	7а	2012	дер	1		82.1	0.009		0.009	26		26	
Лей/9а	Лейманиса	9а	2013	дер	1		89.3	0.010		0.010	29		29	

Лен/2	Ленина	2	1983	дер	1		53.7	0.006		0.006	17		17	
Лен/3	Ленина	3	1983	дер	1		50.9	0.003		0.003	9		9	
Лен/4	Ленина	4	1983	дер	1		66.1	0.007		0.007	21		21	
Лен/5	Ленина	5	1983	дер	1		50.9	0.003		0.003	8		8	
Лен/8	Ленина	8	1983	дер	1		50.9	0.006		0.006	16		16	
Лен/9	Ленина	9	1983	дер	1		62.5	0.007		0.007	20		20	
Лен/11	Ленина	11	1983	дер	1		82.3	0.009		0.009	26		26	
Лен/13	Ленина	13	1983	дер	1		50.9	0.006		0.006	16		16	
Лен/14	Ленина	14	1983	дер	1		50.9	0.006		0.006	16		16	
Лен/15	Ленина	15	1983	дер	1		32.1	0.004		0.004	10		10	
Лен/16	Ленина	16	1983	дер	1		57.0	0.006		0.006	18		18	
Лен/17	Ленина	17	1983	дер	1		32.1	0.004		0.004	10		10	
Лен/20	Ленина	20	1983	дер	1		57.6	0.006		0.006	18		18	
Лен/25	Ленина	25	1983	дер	1		137.1	0.010		0.010	29		29	
Лен/27	Ленина	27	1983	дер	1		137.1	0.015		0.015	44		44	
Лен/28	Ленина	28	1983	дер	1		137.1	0.015		0.015	44		44	
Лен/29	Ленина	29	1983	дер	1		138.3	0.015		0.015	44		44	
Лен/30	Ленина	30	1983	дер	1		142.1	0.010		0.010	29		29	
Лен/32	Ленина	32	1983	дер	1		143.1	0.016		0.016	46		46	
Лен/34	Ленина	34	1983	дер	1		139.1	0.015		0.015	45		45	
Лен/19а (19В)	Ленина	19а	1983	дер	1		150.2	0.016		0.016	48		48	
Лен/1а	Ленина	1а	1992	дер	2		723.0	0.082		0.082	242		242	
Лен/3а	Ленина	3а	1993	дер	2		723.0	0.079		0.079	232		232	
Ма/6	Машурова	6	1983	дер	1		137.1	0.015		0.015	44		44	
Ма/8	Машурова	8	1983	дер	1		162.2	0.018		0.018	52		52	
Ма/10	Машурова	10	1983	дер	1		147.4	0.016		0.016	47		47	
Ма/12	Машурова	12	1983	дер	1		130.3	0.014		0.014	42		42	
Ми/1	Мира	1	1984	кир	3		1134.7	0.124		0.124	364		364	
Ми/5	Мира	5	1989	дер	2		723.0	0.079		0.079	232		232	
Ми/10	Мира	10	1983	дер	1		139.9	0.015		0.015	45		45	
Ми/12	Мира	12	1983	дер	1		56.5	0.006		0.006	18		18	
Пе/3	Первомайская	3	1983	дер	1		64.3	0.007		0.007	21		21	
Пр/1	Пролетарская	1	1983	дер	1		144.3	0.016		0.016	46		46	

Пр/3	Пролетарская	3	1983	дер	1		46.8	0.005		0.005	15		15	
Пр/4	Пролетарская	4	1983	дер	1		44.6	0.005		0.005	14		14	
Со/2	Советская	2	1988	дер	2		643.3	0.070		0.070	206		206	
Со/4	Советская	4	1988	дер	2		643.4	0.070		0.070	206		206	
Со/6	Советская	6	1988	дер	2		652.8	0.071		0.071	209		209	
СП/2	Спортивная	2	1988	дер	2		723.0	0.079		0.079	232		232	
СП/4	Спортивная	4	1984	дер	2		723.0	0.079		0.079	232		232	
СП/6	Спортивная	6	1988	дер	2		723.0	0.079		0.079	232		232	
Юх/22	Юхтинская	22	1983	дер	1		64.1	0.007		0.007	21		21	
<b>сеть ГВС "Центральная"</b>										<b>0.00</b>	<b>0.00</b>		<b>11</b>	<b>11</b>
Бак/15	26 Бакинских Комиссаро	15	1988	дер	1				0.002	0.002			5	5
Бак/17	26 Бакинских Комиссаро	17	1990	дер	1				0.002	0.002			5	5
Бак/20	26 Бакинских Комиссаро	20	2015											
Пр/2	Пролетарская	2	1983	дер	1				0.001	0.001			2	2
<b>система ТС "№2"</b>							<b>2876</b>	<b>0.55</b>		<b>0.55</b>	<b>1628</b>		<b>1628</b>	
<b>сеть ТС "Лесхоз"</b>							<b>2876</b>	<b>0.55</b>		<b>0.55</b>	<b>1628</b>		<b>1628</b>	
Лес/3	Лесная	3	1999	дер	1		138.3	0.027		0.027	78		78	
Лес/4	Лесная	4	1999	дер	1		35.5	0.007		0.007	20		20	
Лес/5	Лесная	5	1999	дер	1		109.7	0.021		0.021	62		62	
Лес/6	Лесная	6	1999	дер	1		76.4	0.015		0.015	43		43	
Лес/7	Лесная	7	1999	дер	1		86.0	0.017		0.017	49		49	
Лес/8	Лесная	8	1999	дер	1		34.8	0.007		0.007	20		20	
Лес/9	Лесная	9	1999	дер	1		119.0	0.023		0.023	67		67	
Лес/10	Лесная	10	1999	дер	1		64.4	0.012		0.012	36		36	
Лес/11	Лесная	11	1999	дер	1		65.9	0.013		0.013	37		37	
Лес/12	Лесная	12	1999	дер	1		70.8	0.014		0.014	40		40	
Лес/14	Лесная	14	1999	дер	1		78.3	0.015		0.015	44		44	
Лес/16	Лесная	16	1999	дер	1		76.3	0.015		0.015	43		43	
На/1	Набережная	1	1999	дер	1		113.3	0.022		0.022	64		64	
На/3	Набережная	3	1999	дер	1		125.6	0.024		0.024	71		71	
На/4	Набережная	4	1999	дер	1		106.6	0.021		0.021	60		60	
На/5	Набережная	5	1999	дер	1		91.7	0.018		0.018	52		52	
На/6	Набережная	6	1999	дер	1		114.5	0.022		0.022	65		65	
На/9	Набережная	9	1999	дер	1		31.1	0.006		0.006	18		18	

На/1а	Набережная	1а	1999	дер	1		138.9	0.027		0.027	79		79	
На/1б	Набережная	1б	1999	дер	1		69.1	0.013		0.013	39		39	
Ул/1	Ульканская	1	1999	дер	1		70.3	0.014		0.014	40		40	
Ул/2	Ульканская	2	1999	дер	1		70.3	0.014		0.014	40		40	
Ул/3	Ульканская	3	1999	дер	1		61.5	0.012		0.012	35		35	
Ул/4	Ульканская	4	1999	дер	1		72.1	0.014		0.014	41		41	
Ул/5	Ульканская	5	1999	дер	1		92.3	0.018		0.018	52		52	
Ул/6	Ульканская	6	1999	дер	1		93.1	0.018		0.018	53		53	
Ул/8	Ульканская	8	1999	дер	1		96.4	0.019		0.019	55		55	
Ул/9	Ульканская	9	1999	дер	1		73.8	0.014		0.014	42		42	
Ул/10	Ульканская	10	1999	дер	1		73.7	0.014		0.014	42		42	
Ул/11	Ульканская	11	1999	дер	1		104.7	0.020		0.020	59		59	
Ул/12	Ульканская	12	1999	дер	1		74.5	0.014		0.014	42		42	
Ул/13	Ульканская	13	1999	дер	1		66.7	0.013		0.013	38		38	
Ул/14	Ульканская	14	1999	дер	1		81.4	0.016		0.016	46		46	
Ул/18	Ульканская	18	1999	дер	1		49.4	0.010		0.010	28		28	
Ул/13а	Ульканская	13а	1999	дер	1		49.4	0.010		0.010	28		28	



ДЭС ЦК	26 Бакинских Ком		1987	1	48.0								
ВПК	26 Бакинских Ком	?	1981	1	86.4								
ТОЦ	26 Бакинских Ком	7	1999	2	600.0	0.062		0.062	171			171	
маг."Сибирь"	26 Бакинских Ком	7А	1980	1	72.0	0.011		0.011	30			30	
маг."Надежда"	26 Бакинских Ком	9	1980	1	58.5	0.006		0.006	15			15	
ВНБ-1	26 Бакинских Ком	11а	1981	1	32.0								
Ж/Д вокзал	26 Бакинских Ком	5	1981	2	680.0	0.104		0.104	286			286	
Гараж ШЧ13	26 Бакинских Ком		1980	1	111.4								
маг."Вост.лавка"	26 Бакинских Ком	3	1980	1	232.0								
МВД	26 Бакинских Ком	1а	1983	1	232.0	0.006		0.006	16			16	
кафе Мюнхен	26 Бакинских Ком	10а	2014	1	31.1								
Контора адм-ции	Азербайджанская	1	1980	1	217.0	0.038		0.038	103			103	
Гараж адм-ции	Азербайджанская		1980	1	792.0	0.067		0.067	184			184	
КПП	Азербайджанская	1а	1980	1	23.0	0.008		0.008	21			21	
Водозабор "Центральный"	Машурова	7А-6	1981	1	70.9								
Гараж СОШ №2	Машурова	1	1980	1	99.0	0.003		0.003	8			8	
маг."Кедр"	Спортивная	5а	1980	1	91.0	0.022		0.022	60			60	
СОШ№2 (нач.корп)	Дзержинского	10	1980	2	1385.6	0.029		0.029	80			80	
СТО	Машурова	14Б	2014	1	92.1	0.013		0.013	35			35	
Храм	Усть-Илимская	1	2014	1	200.6	0.001		0.001	2			2	
маг."Богатырь"	26 Бакинских Ком	11	2015	1	221.6	0.006		0.006	15			15	
маг."Комфорт"	26 Бакинских Ком	20 Б	2015	2	240.0	0.033		0.033	91			91	
<b>система ТС "№2"</b>					<b>1291</b>	<b>0.17</b>		<b>0.17</b>	<b>474</b>			<b>474</b>	
<b>сеть ТС "Лесхоз"</b>					<b>1291</b>	<b>0.17</b>		<b>0.17</b>	<b>474</b>			<b>474</b>	
"Атлант"	Лесная	4	1980	2	820.7	0.102		0.102	281			281	
ВНБ-2	Ясельный	3	1982	2	8.0								
Прачечная приюта	Набережная	2а	1980	1	53.1	0.004		0.004	11			11	
Приют	Набережная	2	1999	1	409.5	0.066		0.066	181			181	

## Жилые здания с централизованным теплоснабжением (перспектива)

## Приложение 5.3

Обозначение	Адрес		Строительные				Нагрузка, Гкал/ч			Пол. отпуск, Гкал/год			Примечание	
	Улица	№ дома	Год подкл	Материал	Эт	кв.	Площадь, м2	Отопл	ГВС	Всего	Отопл	ГВС		Всего
<b>Всего:</b>								<b>0.08</b>	<b>0.08</b>			<b>188</b>	<b>188</b>	
<b>система ТС "Центральная"</b>								<b>0.08</b>	<b>0.08</b>			<b>188</b>	<b>188</b>	
<b>сеть ГВС "Центральная"</b>								<b>0.08</b>	<b>0.08</b>			<b>188</b>	<b>188</b>	
ЖД1_2028	Дзержинского		2028	кир	2			0.015	0.015			38	38	
ЖД2_2029	Бамовский		2029	кир	2			0.015	0.015			38	38	
ЖД3_2030	Бамовский		2030	кир	2			0.015	0.015			38	38	
ЖД4_2030	Бамовский		2030	кир	2			0.015	0.015			38	38	
ЖД5_2031	Дзержинского		2031	кир	2			0.015	0.015			38	38	

Нежилые здания с централизованным теплоснабжением (перспектива)

Приложение 5.4

Обозначение	Адрес		Строительные			Нагрузка, Гкал/ч				Пол. отпуск, Гкал/год				Примечание
	Улица	№ дома	Год подкл	Эт	Площадь, м2	Отопл	Вент	ГВС	Всего	Отопл	Вент	ГВС	Всего	
<b>Всего:</b>					<b>1500</b>	<b>0.20</b>			<b>0.20</b>	<b>530</b>			<b>530</b>	
система ТС "Центральная"					<b>1500</b>	<b>0.20</b>			<b>0.20</b>	<b>530</b>			<b>530</b>	
<i>сеть отопления "Центральная"</i>					<i>1500</i>	<i>0.20</i>			<i>0.20</i>	<i>530</i>			<i>530</i>	
Детсад	Машурова		2028	2	1500.0	0.200			0.200	530			530	

**Время снижения температуры воздуха внутри помещения**

Температура наружного воздуха, °С	Время снижения температуры воздуха внутри отапливаемого помещения с +20°С до +12°С, час	Время снижения температуры воздуха внутри отапливаемого помещения с +20°С до +8°С, час
-49	8.6	13.4
-47	8.9	13.8
-45	9.2	14.3
-43	9.5	14.8
-41	9.8	15.3
-39	10.2	15.9
-37	10.6	16.5
-35	11.0	17.2
-33	11.5	18.0
-31	11.9	18.8
-29	12.5	19.7
-27	13.1	20.6
-25	13.7	21.7
-23	14.4	22.9
-21	15.2	24.2
-19	16.1	25.7
-17	17.1	27.4
-15	18.2	29.4
-13	19.4	31.6
-11	20.9	34.3
-9	22.6	37.4
-7	24.6	41.1
-5	27.0	45.8
-3	29.9	51.6
-1	33.6	59.3
1	38.3	69.9
3	44.5	85.7
5	53.3	112.7
7	66.9	179.5